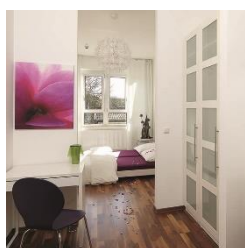
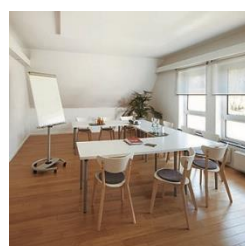


Preisliste und Konditionen 2016/2017 für Veranstalter/innen

Wir freuen uns über Ihr Interesse an unserem Haus und danken Ihnen, dass Sie sich die Zeit nehmen, unser Leistungsspektrum genauer anzusehen. Sie erhalten hier einen Überblick über unser Angebot und unsere Preise. Einen Eindruck von unserem schönen Haus finden Sie auf www.sampurna.de.



Wir verstehen unsere Aufgabe darin, Ihnen und Ihren Teilnehmer/innen eine entspannte Wohlfühl-Atmosphäre zur Verfügung zu stellen, damit Sie sich mit Freude auf Ihre Seminarinhalte fokussieren können während Ihre Teilnehmer/innen entspannt auf Empfang gehen.

Alle genannten Preise sind inkl. MwSt.

Inhalt

Seminarräume und Ausstattung	2
Gästezimmer	4
Speisen & Getränke	5
Abrechnungsvarianten	7
Rabatte	7
Vertragsbedingungen	8
Preisübersicht	9
Ihre Anfrage	10

Seminarräume und Ausstattung

Raum PURNA	qm	Einrichtung	Preis pro Tag
ab 15 bis 150 Personen 	150	<ul style="list-style-type: none"> Dachgeschoss Deckenhöhe bis 6,50 m Kronleuchter, Flügel Bambusparkett Fußbodenheizung Musikmischpult mit Mikrofonen 	250 EUR
Raum BHAKTI	qm	Einrichtung	Preis pro Tag
ab 10 bis 30 Personen 	60	<ul style="list-style-type: none"> Erdgeschoss zur Innenhofseite Fliesen mit Tretford-Teppich Kamin, Bilderwand tragbare Musikanlage zentral/hell 	120 EUR 60 EUR als Zusatzraum
Raum MAITRI	qm	Einrichtung	Preis pro Tag
ab 10 bis 30 Personen 	55	<ul style="list-style-type: none"> Erdgeschoss zur Seitenstrasse Fußbodenheizung mit Bambusboden Musikanlage Säule in der Mitte abgelegen/ruhig 	120 EUR 60 EUR als Zusatzraum
Raum SATYA	qm	Einrichtung	Preis pro Tag
ab 5 bis 15 Personen 	30	<ul style="list-style-type: none"> Dachgeschoss Bambusboden schlicht und elegant auch als Besprechungsraum geeignet 	80 EUR 40 EUR als Zusatzraum
Raum KARUNA	qm	Einrichtung	Preis pro Tag
ab 5 bis 15 Personen 	30	<ul style="list-style-type: none"> Erdgeschoss zur Seitenstrasse Fussbodenheizung mit Bambusboden Pentryküche, Säule abgelegen für Massagen oder als Besprechungsraum geeignet 	80 EUR 40 EUR als Zusatzraum

Ausstattungsöglichkeiten in allen Räumen

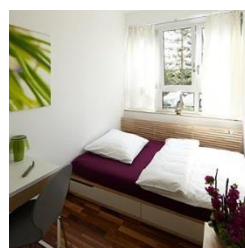
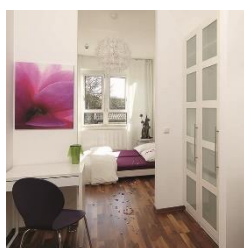
	<i>Preis</i>
Yogamatten / Decken / Yogakissen	kostenfrei
Tische / Stühle	kostenfrei
Flipchart/Whiteboard/Pinboard	kostenfrei
Mikrofone / Musikanlage oder tragbare Abspielgeräte	kostenfrei
LAN bzw. WLAN	kostenfrei
Kamin mit Kaminholz (im Raum BHAKTI und im Aufenthaltsraum)	kostenfrei
Beamer mit Leinwand pro Tag	25,00 EUR
Flipchartstifte mit Flipchartpapier (ein Block 25 Blatt)	10,00 EUR
Moderatorenkoffer mit Flipchartpapier (ein Block 25 Blatt)	20,00 EUR
Kerzen oder Räucherstäbchen (10 Stück) je	5,00 EUR
Blumen pro gewünschten Raum	30,00 EUR
Matratzen (Schaumstoff 4 cm) mit Bezug pro Stück	5,00 EUR
Kopie/Druck pro Blatt	0,20 EUR

➔ Wichtige Hinweise zu unseren Raumbuchungen

- Einen Tag Raummiete bezieht sich auf bis zu 24 Stunden Nutzung.
- Stundenweise Anmietung für regelmäßige Kurse ist auf Anfrage möglich.
- Bei Buchung einer Tagesveranstaltung **ohne Übernachtung und Verpflegung** wird zur festen Raummiete eine Tagespauschale von 18 EUR pro Person und Tag hinzugerechnet.

Gästezimmer

SAMPURNA hat 24, helle schön eingerichtete Zimmer für bis zu 60 Personen und insgesamt 16 modernen Bäder. Weitere Kapazitäten stehen bei unserer Kooperationspartnerin „Hotel Viktoria“ in unmittelbarer Nachbarschaft (5 Autominuten) zur Verfügung.



Sie können für Ihre Gruppe zwei Buchungsvarianten wählen.

- **BASIC:** In der BASIC Variante bringen die Gäste ihre eigene Bettwäsche und Handtücher mit oder können diese individuell für je 7,50 EUR ausleihen.
- **PREMIUM:** In der PREMIUM Variante sind die Zimmer mit Bettwäsche und Handtüchern ausgestattet.

Gäste	BASIC pro Nacht und Person	PREMIUM pro Nacht und Person	zzgl. Tagespauschale pro Tag und Person	maximale Anzahl Zimmer	maximale Anzahl Betten
im Einzelzimmer	40 EUR	50 EUR	18 EUR	9	9
im Doppelzimmer	30 EUR	40 EUR	18 EUR	9	18
im (3-6 Personen) Mehrbettzimmer	20 EUR	30 EUR	18 EUR	6	33
mt Zelt/ Wohnmobil	10 EUR		18 EUR	5 / 2	
als Tagesgast (ohne ÜN)			18 EUR		

➔ Wichtige Hinweise zu unseren Gästezimmern

- Alle unsere **Zimmer teilen sich ein Bad** (pro Bad 2-4 Personen). Die Bäder werden jeden Tag kontrolliert und gereinigt.
- **Zimmer Check Out** ist um 10 Uhr.
- Die **Saunanutzung** kann für einen Aufpreis von 2 EUR im Preis inkludiert werden. Individuelle Saunanutzung beträgt 5 EUR pro Person und Tag (4 Stunden) .
- Saunahandtuch-Ausleihe ist für 5 EUR möglich.
- **Separate Seminarleiterwohnung** mit 2 Einzel-/Paarbettzimmer inkl. Besprechungsraum, Teeküche, Drucker und LAN/WLAN vorhanden.

Ruheraum – Einfachheit. Reizreduktion. Geborgenheit.

Preisliste 2016/2017: Seite 4/ 10

Speisen & Getränke

Mit Freude frisch zubereitetes Essen aus hochwertigen Lebensmitteln ist ein wichtiger Bestandteil unseres Hauses und trägt maßgeblich zur Wohlfühlatmosphäre Ihres Seminars bei.

Wir verwöhnen Sie und Ihre Teilnehmer täglich mit einem leckeren, ausgewogenen Buffet aus:

- biologisch (überwiegend Demeter) und regional erzeugten Lebensmitteln
- ausschließlich vegetarischen, auf Wunsch veganen Gerichten.



Das Essen nehmen Sie und Ihre Teilnehmer in unserem schönen Aufenthaltsraum Ananda ein, der auch zum Austausch und zum Begegnen einlädt.

<i>pro Person + Tag</i>	<i>Preis</i>	<i>Beschreibung</i>
Bio Frühstücksbuffet	8 EUR	Porridge mit gedünstetem Obst Müsli, Cornflakes, auf Wunsch Eier, Brot, Brötchen, Knäckebrot, Glutenfreies Brot Kuh-, Soja- und Hafermilch, verschiedene Aufstriche, Obst, Käsevariationen, Konfitüre, Honig, Schokocreme.
Bio Mittagsbuffet	14 EUR	Salat Rohkostplatte Frisches Gemüsegericht Reis, Nudeln, Dahl oder andere Hülsenfrüchte Nachtsch
Bio Abendbuffet	12 EUR	Suppe oder frisches Gemüsegericht Salatvariation Käse- und Rohkostplatte Brot verschiedene Sorten, auf Wunsch auch glutenfrei Butter/Margarine Aufstriche & Dips
Bio-Getränke & Pausensnacks	6 EUR	Kaffee- und Teevariationen (Cappuccino, Latte Macchiato, Espresso) sowie Wasserkaraffen mit Leitungswasser Obst, Nüsse & Kekse während des Tages
pro Person + Tag	40 EUR	BIO Vollpension

Weitere Getränke

Neben den Kaffee- und Teevariationen sowie den mit Leitungswasser gefüllten Wasserkaraffen halten wir noch weitere Getränke für Sie bereit.

Getränke im Einzelnen	Preis
St. Leonhard Mineralwasser still oder medium (1l)	2,00 EUR
Diverse Bio-Limonaden (0,33l)	2,50 EUR
Saft Demeter Orange, Multivitamin (0,2l)	2,00 EUR
Bier alkoholfrei: Lammsbräu o.ä. (0,33l)/(0,5l)	2,50 EUR/ 3,50 EUR
Sekt alkoholfrei: Raumland Traubensecco (0,75l)	18,00 EUR
Sekt alkoholfrei: Raumland Traubensecco (0,2l)	3,50 EUR

➔ Wichtige Hinweise zu unseren Speisen & Getränken

- Anstatt einem separaten Bio Frühstück und Bio Mittagessen können Sie auch einen Bio Brunch wählen.
- Festessen ist auf Anfrage möglich.
- Für Gäste mit einer Lebensmittelintolleranz kochen wir auf Wunsch gerne separat. Aufpreis beträgt 10 EUR bei Vollpension pro Tag/Person.
- Spezielle Wünsche sowie Essenzeiten können wir auf Ihre Bedürfnisse abstimmen.
- Wir bitten darum keine eigenen bzw. nur unter ausdrücklicher Rücksprache Speisen und Getränke mitzubringen.
- Alkoholische Getränke auf Anfrage möglich.

Abrechnungsvarianten

Wir stellen uns individuell auf Sie ein. Wählen Sie zwischen 3 Abrechnungsvarianten.

R-Variante – eine Rechnung an Sie als Veranstalter.

Sie buchen Raum, Unterkunft und Verpflegung für die gesamte Gruppe. Wir rechnen Ihre gebuchten Leistungen nach Seminarende direkt mit Ihnen ab.

A-Variante – Teilnehmer zahlen eigene Leistungen.

Die Teilnehmer buchen ihre Unterkunft und Verpflegung selbst, wir rechnen diese direkt mit den Teilnehmern ab.

S-Variante – Full Service.

Wir übernehmen für Sie gegen eine Gebühr von 25,00 EUR/Person die gesamte Teilnehmerabwicklung (Beratung, Anmeldungs-, Anzahlungs-, Zahlungs- und Stornierungsabwicklung). Die treuhänderisch eingenommen Seminargebühren reichen wir nach Abrechnung und vollständiger Bezahlung durch die Teilnehmer an Sie weiter.

Rabatte

Kommen Sie für mehr als 4 Tage und/oder haben eine Gruppe von über 20 Personen mit Übernachtungs- und Verpflegungsbuchungen, können wir Ihnen folgende Rabatte anbieten.

Raum-Rabatt	gebuchte zusammenhängende Tage	Rabatt auf Raummiete
R4+	4	15%
R7+	7	30%
R14+	14	50%

Frei-Plätze	Summe zahlender Personen Ihrer Gruppe mit Übernachtung im EZ, DZ, MBZ bei uns im Haus.	Freiplatz (Unterkunft + Verpflegung) für
T20+	ab 20 -29 Personen	21ste Person im EZ
T30+	ab 30 – 39 Personen	31ste + 32ste Person im EZ
T40+	ab 40 Personen	41ste + 42ste Person im EZ und 43ste Person im MBZ oder 41ste Person im EZ und 42ste und 43.ste Person im DZ

Vertragsbedingungen

Buchung

Sie stellen das Leistungspaket für Unterkunft und Verpflegung für Ihre Gruppe zusammen und buchen Seminarräume und ggf. Unterkunft und Verpflegung verbindlich.

Mindest-Personenzahl

Die Seminarräume werden mit einer Mindest-Personenzahl (Anzahl Teilnehmer und Seminarleitung) gebucht. Für die Räume betragen diese:

- PURNA 15 Personen
- BHAKTI oder MAITRI 10 Personen
- KARUNA oder SATYA 5 Personen

Wenn die Anzahl der Personen geringer ist als die Mindestpersonenzahl berechnen wir Ihnen die Differenz in Form einer Ausfallspauschale von 25 EUR pro Person und Tag.

Stornierung des Seminarraums

Müssen Sie Ihr gesamtes Seminar stornieren, fallen Stornierungsgebühren auf Basis des Gesamtbetrages an. Dieser berechnet sich aus der Summe der Raummiete sowie der Ausfallpauschalen der Mindest-Personenzahl für die gebuchten Räume. Die Stornogebühren betragen:

- nach Vertragsabschluss bis 91 Tage vor Seminarbeginn: 10 % des Gesamtbetrages
- ab Tag 90 Tage vor Seminarbeginn: 25% des Gesamtbetrages
- ab Tag 30 Tage vor Seminarbeginn: 100% des Gesamtbetrages

Weitere Vertragsbedingungen entnehmen Sie aus den **Allg. Geschäftsbedingungen für Veranstalter**, (<http://www.sampurna.de/kontakt/allgemeine-geschaeftsbedingungen/>).

Stornierung von Unterkunft & Verpflegung

Müssen Gästezimmer und Verpflegung storniert werden, fallen folgende Stornierungsgebühren an:

- nach Anmeldung bis 31 Tage vor Seminarbeginn: 10 % des Betrages
- 30-7 Tage vor Seminarbeginn: 50% des Betrages
- ab Tag 6 vor Seminarbeginn: 100% des Betrages

Weitere Vertragsbedingungen entnehmen Sie aus den **Allg. Geschäftsbedingungen für Teilnehmer**, (<http://www.sampurna.de/kontakt/allgemeine-geschaeftsbedingungen/>).

Wir empfehlen Ihren Teilnehmern in der Anmeldebestätigung eine **Seminar-Rücktrittsversicherung** abzuschließen. (<https://www.reiseversicherung.de/vrv/partner/ep-Assistent.html?/ctrl/state=sem-start&/data/agent/hagtnr=026197&/data/agent/nagtnr=000000>).

Konditionsraum – Einfach. Gemeinsam. Erfolgreich

Preisliste 2016/2017: Seite 8/ 10

Preisübersicht (alle Preise sind inkl. MwSt.)

<i>Seminarraum</i>	<i>Mindest-Personenzahl</i>	<i>Preis pro Tag</i>
PURNA	15	250 EUR
BHAKTI	10	120 EUR /60 EUR als Zusatzraum
MAITRI	10	120 EUR /60 EUR als Zusatzraum
SATYA	5	80 EUR / 40 EUR als Zusatzraum
KARUNA	5	80 EUR /40 EUR als Zusatzraum

<i>Unterkunft</i>	<i>Preis BASIC pro Nacht</i>	<i>Preis PREMIUM pro Nacht</i>
Einzelzimmer	58 EUR	68 EUR
Doppelzimmer	48 EUR	58 EUR
Mehrbettzimmer	38 EUR	48 EUR
Zelt/Wohnmobil	28 EUR	-
Tagesgast	18 EUR	-

<i>Speisen</i>	<i>Preis pro Essen</i>
Frühstück	8 EUR
Mittagessen	14 EUR
Abendessen	12 EUR
Getränke & Pausensnacks	6 EUR
Vollpension (Geamt pro Tag)	40 EUR

<i>Sonstige Preise</i>	<i>Preis</i>
Beamer und Leinwand	25 EUR pro Tag
Flipchartpapier & Stifte / Moderatorenkoffer	10 EUR / 20 EUR pro Nutzung
Blumen für Seminarraum	30 EUR pro Stück
Räucherstäbchen oder Kerzen	5 EUR pro 10 Stück
Schaumstoffmatratzen mit Bezug	5 EUR pro Stück
Kopien /Druck	0,20 pro Blatt
Handtücher & Bettwäsche /Saunatuch	15 EUR / 5 EUR - einmalig pro Person
Saunanutzung (inkluciert/individuell)	2 EUR / 5 EUR - pro Person und Tag
Diverse Getränke (Siehe Seite 6)	2,00 – 3,50 EUR pro Getränk

<i>Kostenlose Nutzung</i>
Yogamatten, Kissen, Decken, Stühle, Tische, Flipchart, Pinboard, Musikanlage, Kaminholz, Hof- und Obstgartenutzung, Feuerstelle, WLAN. In der Seminarleiterwohnung befindet sich ein Besprechungsraum, Sofa, Teeküche und anschließbarer Drucker.

Ihre Anfrage

Möchten Sie wissen, ob Ihr Wunschtermin noch frei ist und was es für Sie konkret kostet?

Wir erstellen Ihnen ein Angebot. Bitte senden Sie uns folgende Informationen per Scan/Mail, FAX oder per Post oder rufen Sie uns an.

Seminarname: _____

Seminarleiter/in: _____ geschätzte Personenzahl (inkl. Seminarleitung): _____

Wunsch-Raum: _____

Seminarbeginn (Datum & Uhrzeit): _____ Ende (Datum & Uhrzeit): _____

Vor- & Nachbereitungszeit (effektive Raumnutzung) von _____ bis _____

Anreise: Datum/Uhrzeit _____ Abreise: Datum/Uhrzeit _____

Unterkunft: nein ☐ ja ☐, BASIC ☐ PREMIUM ☐ inkl. Sauna ☐ exklusive Sauna ☐

Verpflegung: nein ☐ ja ☐ erste Hauptmahlzeit: _____ letzte Hauptmahlzeit: _____

Sonstige Wünsche oder Fragen: _____

Ihre vollständige Adresse (Rechnungsanschrift):

Name/Organisator/in: _____

Institut/Firma/Name auf Rechnung: _____

Straße: _____

PLZ und Ort: _____

Telefonnummer: _____

eMailadresse: _____

Ihre Ansprechpartnerin:

Caroline Parvati Engel

Tel: +49 6129 50 25 71 FAX: +49 6129 50 25 72

seminarplanung@sampurna.de

Ich freue mich auf Sie!



Konditionsraum – Einfach. Gemeinsam. Erfolgreich

Preisliste 2016/2017: Seite 10/ 10